



SHAREBOT

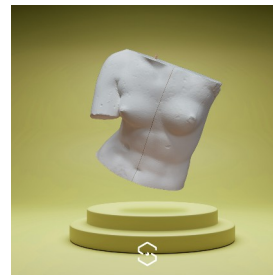
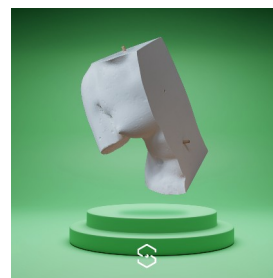
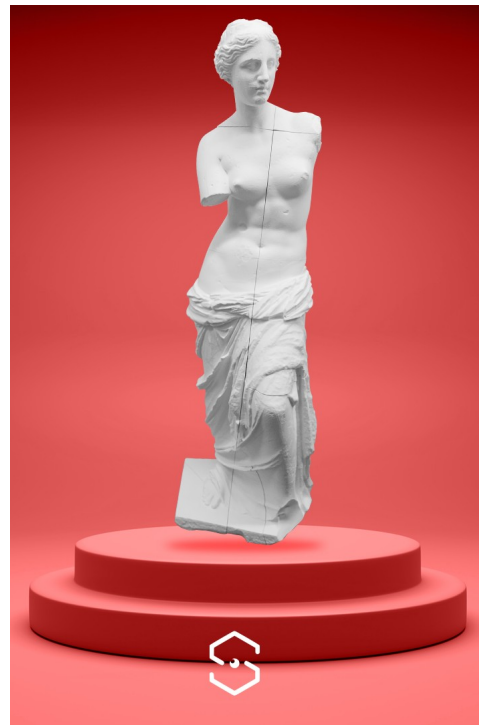
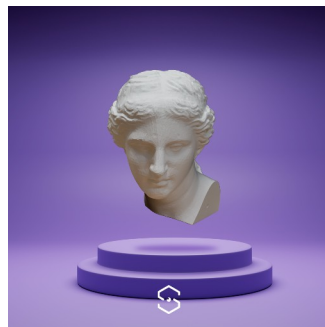
La venere di milo.

Scolpita intorno al 130 avanti Cristo, fu ritrovata nell'isola di Milo nel 1820. Questa raffigurazione della dea, diventata un'icona della bellezza femminile

Abbiamo pensato di riprodurla con la stampa 3D con una altezza di 155 cm
I file stl sono disponibili sul nostro sito nella sezione risorse, case-history



Stampante 3d	ULTRA
slicer	FlashPrint
parti stampate	15
ugello	0,4 mm
layer	0,2 mm
infill	5 %
tempo stampa	219 h
filamento PLA	7,5 kg
estrusione ora :	35 gr/h
file da:	https://mmf.io/o/1657





Stampante 3D ULTRA

Con il nuovo sistema di controllo e i nuovi algoritmi, il design strutturale leggero e stabile Ultra migliora le prestazioni e grazie alle funzionalità di compensazione attiva delle vibrazioni ha un funzionamento fluido, continuo e stabile ad alta velocità

E' una stampante 3D leader nella produzione ad alta efficienza che permette di produrre fino a 2000 g/giorno lavorando 24 ore su 24, 7 giorni su 7.

In più è anche facile da usare. L'ugello a rilascio rapido che può essere cambiato senza attrezzi e il livellamento completamente automatico ne rendono ancora più semplice la manutenzione e l'utilizzo.

ULTRaveloce e ULTRAfluida

Velocità di stampa da 2 a 5 volte superiore rispetto alla generazione precedente per un aumento della produttività fino al 400%



area di stampa	300 x 330 x 600 mm
num. teste estrusione	2
ugello	0,4 – 0,6
temp. estrusore (max)	350 °c
temp. piano lavoro (max)	120 °c
dimensioni esterne	64 x 59 x 106 cm
peso	70 kg
camera di stampa	chiusa
filtro aria	epa
touch screen	7"
telecamera interna	si
connettività	usb, lan, wifi
predisposizione 4.0	si
software consigliato	flashprint

maggiori informazioni sono disponibili sul nostro sito web.