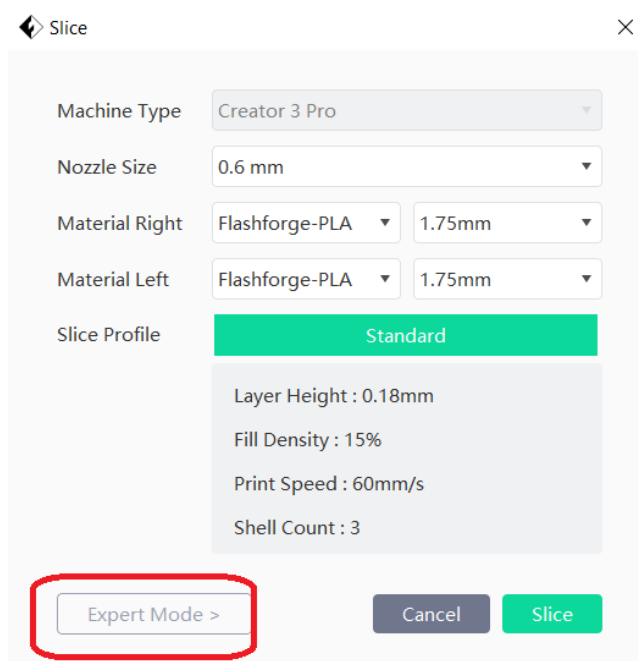


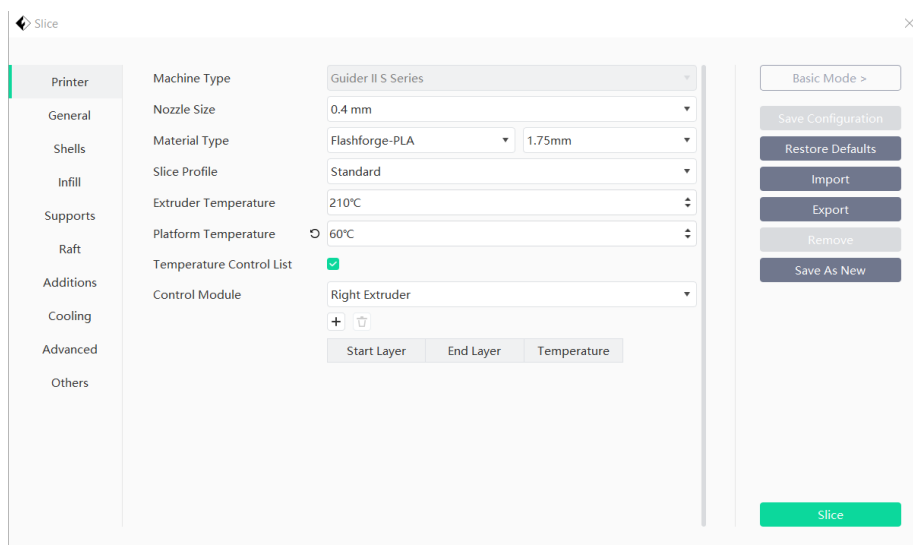


C3 Pro – Creator HS - Guider 3 Importazione profili in FlashPrint:

1. Aprire FlashPrint e importare un qualunque modello STL.
2. Premere il tasto “Start Slicing” per aprire la finestra con i parametri di stampa:



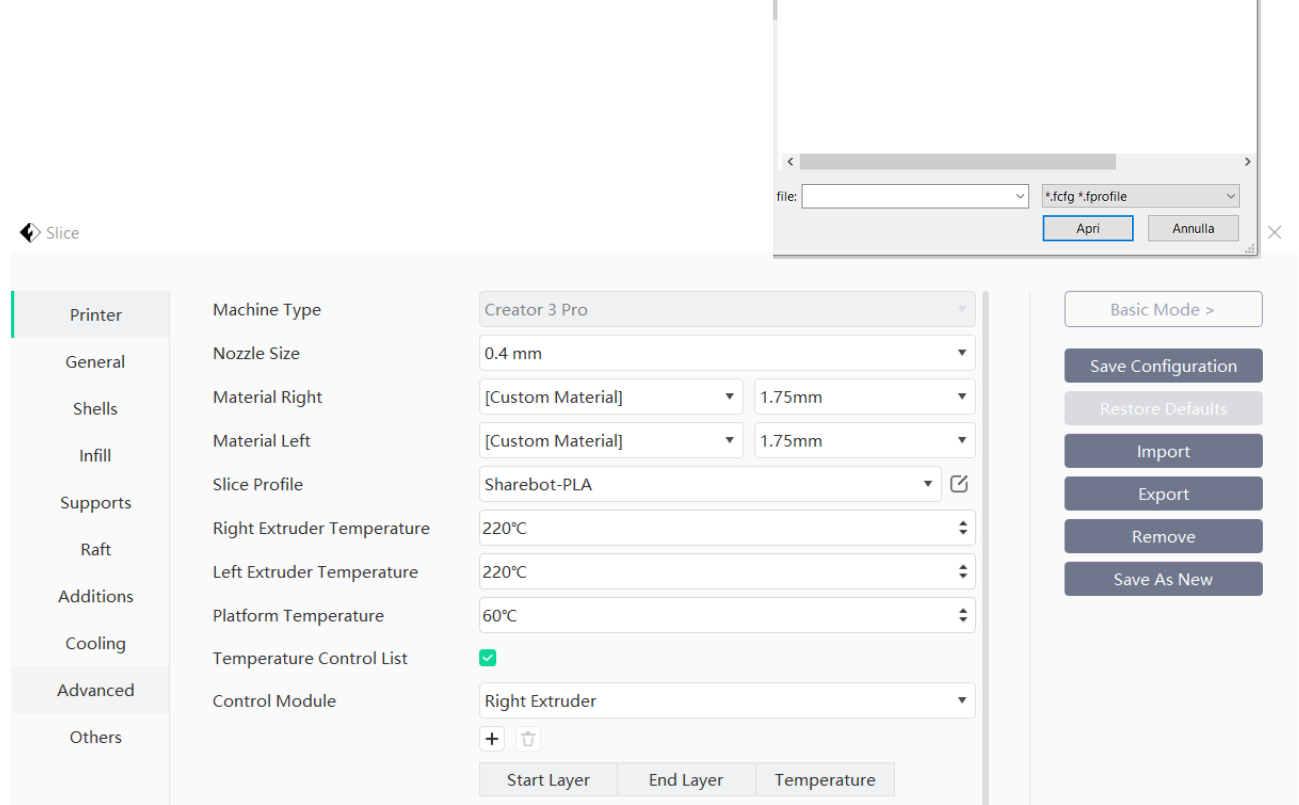
3. premere il tasto “Expert Mode” per passare alla modalità





4. utilizzare il tasto “import” sulla destra per importare i profili, selezionare quello desiderato e premere “Apri” :

Dopo l'importazione troverete la voce [Custom Material] nella scelta dei materiali:



Il menù a tendina “Slice Profile” conterrà tutti i profili personalizzati importati:

